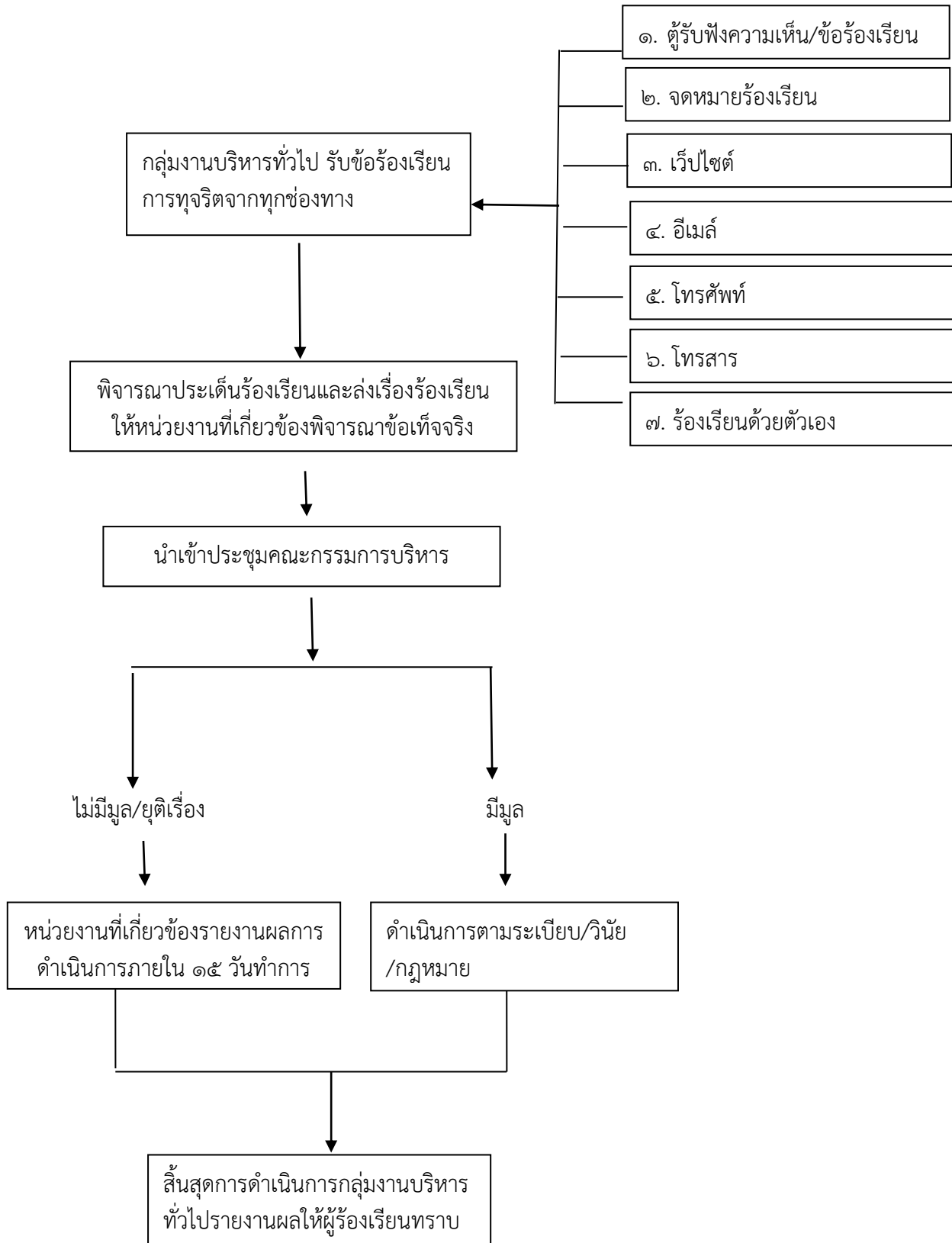


กระบวนการจัดการเรื่องร้องเรียนทุจริตและประพฤติมิชอบ

โรงพยาบาลจิตเวชพิษณุโลก



หลักเกณฑ์ในการรับเรื่องร้องเรียน/แจ้งเบาะแสด้านการทุจริตและประพฤติมิชอบ

- ๑) ชื่อ ที่อยู่ของผู้ร้องเรียน/ผู้แจ้งเบาะแส
- ๒) วัน เดือน ปี ของหนังสือร้องเรียน/แจ้งเบาะแส
- ๓) ข้อเท็จจริง หรือพฤติการณ์ ประกอบเรื่องร้องเรียน/เรื่องแจ้งเบาะแส ปรากฏอย่างชัดเจนว่ามีมูล ข้อเท็จจริง หรือชี้ช่องทางการแจ้งเบาะแส เกี่ยวกับการทุจริตของเจ้าหน้าที่/หน่วยงาน ชัดแจ้งเพียงพอที่จะสามารถดำเนินการสืบสวน/สอบสวนได้
- ๔) ระบุพยานเอกสาร พยานวัตถุ และพยานบุคคล (ถ้ามี) - ใช้ถ้อยคำสุภาพหรือข้อความสุภาพ

การรับและตรวจสอบข้อร้องเรียนร้องเรียน/แจ้งเบาะแสด้านการทุจริตและประพฤติมิชอบ

ดำเนินการรับและติดตามตรวจสอบข้อร้องเรียน/แจ้งเบาะแสด้านการทุจริตและประพฤติมิชอบที่เข้ามายังหน่วยงานจากช่องทางต่าง ๆ โดยมีข้อปฏิบัติตามที่กำหนด ดังนี้

ช่องทาง	ความถี่ในการตรวจสอบช่องทาง	ระยะเวลาดำเนินการรับข้อร้องเรียน เพื่อประสานทางแก้ไข	หมายเหตุ
ร้องเรียนผ่านผู้รับฟังความเห็น/ข้อร้องเรียน	ทุกวัน	ภายใน ๑๕ วันทำการ	
ร้องเรียนผ่านจดหมาย	ทุกวัน	ภายใน ๑๕ วันทำการ	
ร้องเรียนผ่านเว็บไซต์	ทุกวัน	ภายใน ๑๕ วันทำการ	
ร้องเรียนผ่านอีเมลล์	ทุกวัน	ภายใน ๑๕ วันทำการ	
ร้องเรียนทางโทรศัพท์	ทุกวัน	ภายใน ๑๕ วันทำการ	
ร้องเรียนทางโทรสาร	ทุกวัน	ภายใน ๑๕ วันทำการ	
ร้องเรียนด้วยตนเอง	ทุกวัน	ภายใน ๑๕ วันทำการ	

แบบคำร้องเรียน/แจ้งเบาะแสการทุจริตและประพฤติมิชอบ



กรมสุขภาพจิต
โรงพยาบาลจิตเวชพิษณุโลก

วันที่.....

เรื่อง

เรียน ผู้อำนวยการโรงพยาบาลจิตเวชพิษณุโลก

ข้าพเจ้า อายุ.....ปี
อยู่บ้านเลขที่..... หมู่ที่..... ตำบลอำเภอจังหวัด
.....โทรศัพท์.....อาชีพ เลขที่บัตรประชาชน
.....ออกโดยวันออกบัตรวันหมดอายุ
.....มีความประสงค์ขอร้องเรียน/แจ้งเบาะแสการทุจริตและประพฤติมิชอบ เพื่อให้
โรงพยาบาลจิตเวชพิษณุโลกพิจารณาดำเนินการตรวจสอบหรือช่วยเหลือและแก้ไขปัญหาในเรื่อง

.....
.....
.....
.....
.....
.....

ทั้งนี้ ข้าพเจ้าขอรับรองว่าคำขอร้องเรียน/แจ้งเบาะแสการทุจริตและประพฤติมิชอบ
ตามข้างต้นเป็นจริงทุกประการ โดยข้าพเจ้าขอส่งเอกสารหลักฐานประกอบการร้องเรียน/ร้องทุกข์ (ถ้ามี)
ได้แก่

- ๑)จำนวน.....ชุด
- ๒)จำนวน.....ชุด
- ๓)จำนวน.....ชุด

จึงเรียนมาเพื่อโปรดพิจารณาดำเนินการต่อไป

ลงชื่อ.....ผู้ยื่นคำร้อง

(.....)