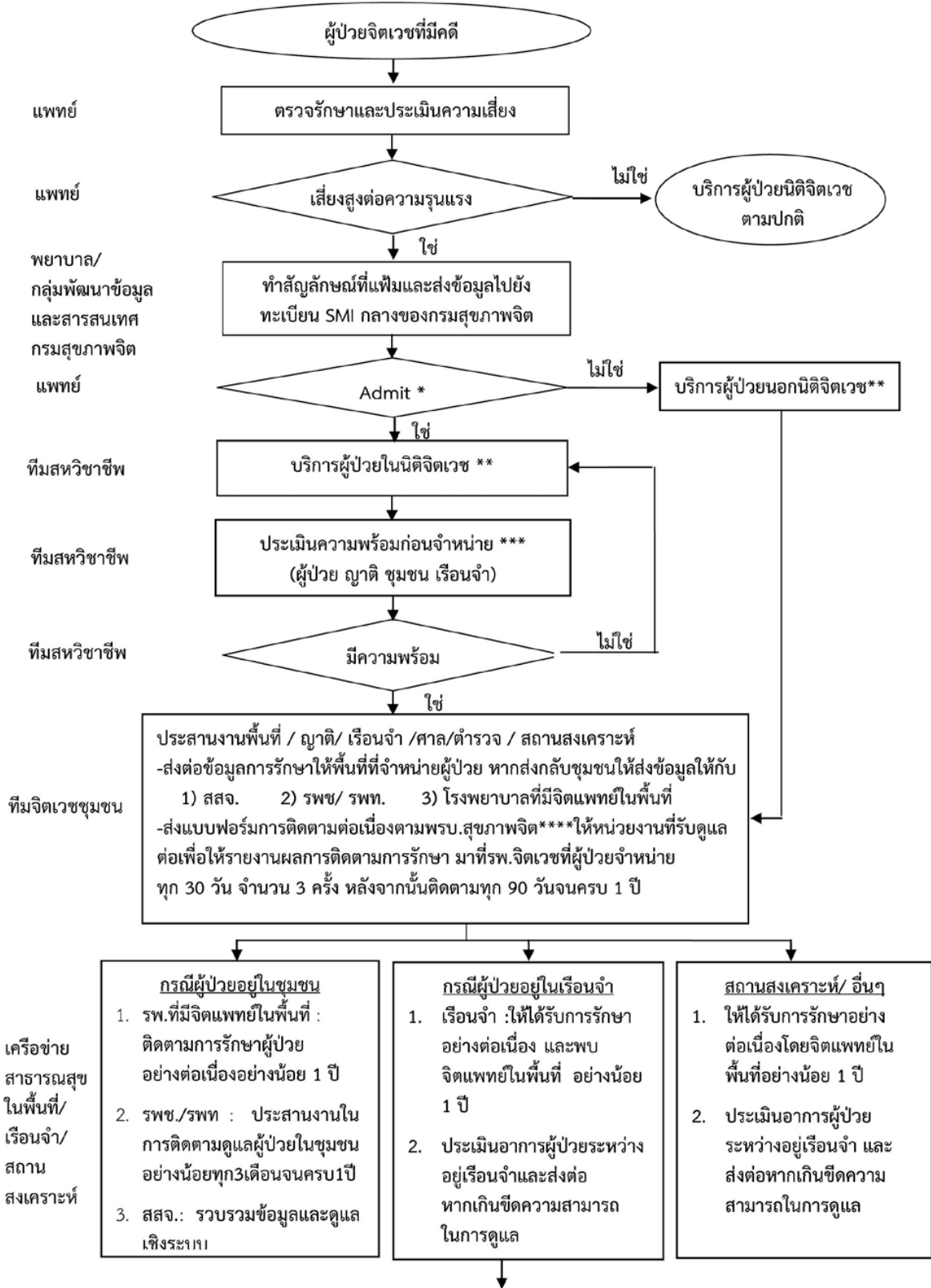


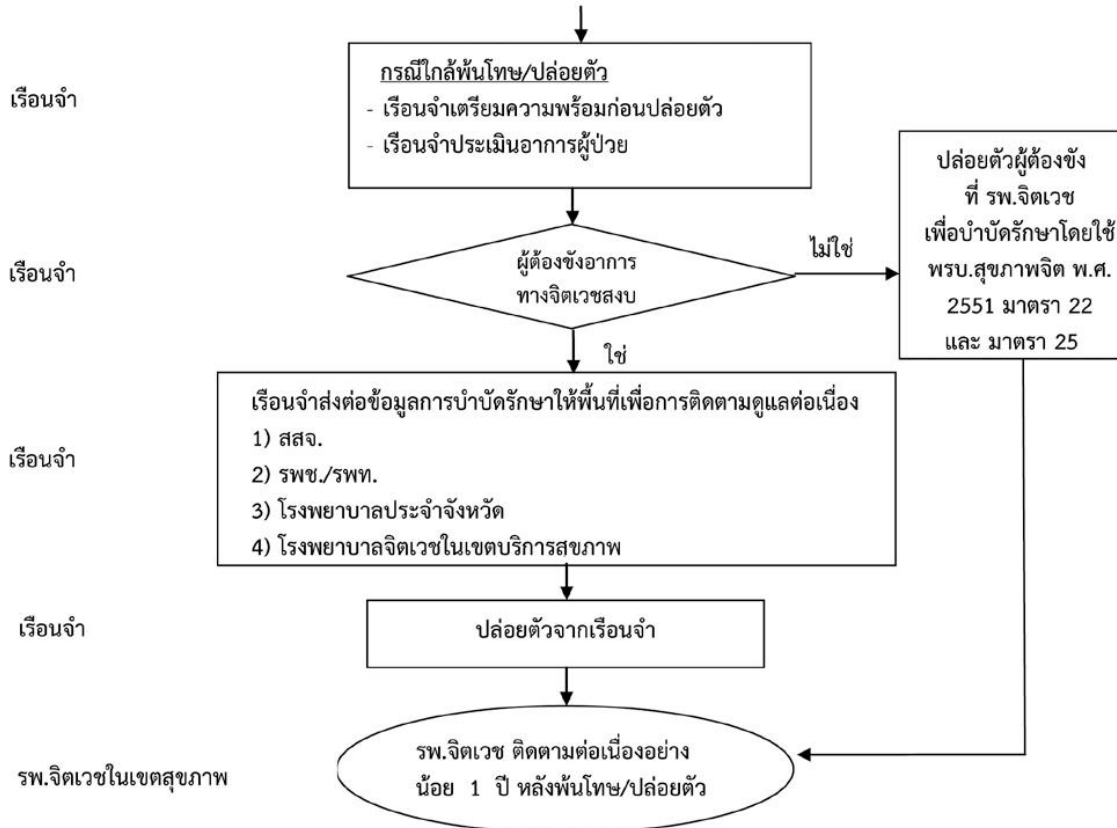
## แนวทางการดูแลผู้ป่วย SMIV

ผังไหล กระบวนการดูแลผู้ป่วยจิตเวชที่มีความเสี่ยงสูงต่อการก่อความรุนแรง  
(Serious Mental Illness With High risk to Violence) ที่มีคดี (หน้า 1/2)



## แนวทางการดูแลผู้ป่วย SMIV

ฝั่งไหล กระบวนการดูแลผู้ป่วยจิตเวชที่มีความเสี่ยงสูงต่อการก่อความรุนแรง (Serious Mental Illness With High risk to Violence) ที่มีคดี (หน้า 1/2)



### หมายเหตุ

\* การพิจารณา admit แล้วแต่อาการและความรุนแรงของโรค รวมถึงภาวะอันตรายต่อตนเองและผู้อื่น ยกเว้นการส่งตามกฎหมายอาญามาตรา 48 ต้อง admit ทุกราย

\*\* การบริการนิติจิตเวช แบ่งตามประเด็นด้านกฎหมาย ดังนี้

- การบริการนิติจิตเวชตามประมวลกฎหมายวิธีพิจารณาความอาญามาตรา 14
- การบริการนิติจิตเวชที่ศาลส่งบำบัดรักษาตามกฎหมายอาญามาตรา 48
- การบริการนิติจิตเวชที่ศาลส่งบำบัดรักษาตามกฎหมายอาญามาตรา 56
- การบำบัดรักษาผู้ป่วยจิตเวชที่เรือนจำส่งรักษา

\*\*\* ประเมินความพร้อมก่อนจำหน่าย (ผู้ป่วย ญาติ ชุมชน เรือนจำ) โดยแบบบันทึกการเตรียมจำหน่ายและดูแลต่อเนื่องตามรูปแบบ D-METHOD

\*\*\*\* แบบฟอร์มการติดตามต่อเนื่องตาม พรบ.สุขภาพจิต พ.ศ. 2551

- ตามแบบฟอร์มการติดตามต่อเนื่องตาม พรบ.สุขภาพจิต พ.ศ. 2551 กรณีจำหน่ายกลับชุมชน หรือ แบบฟอร์มการติดตามต่อเนื่องตาม พรบ.สุขภาพจิต พ.ศ. 2551 กรณีจำหน่ายกลับเรือนจำ เฉพาะกรณีผู้ป่วยที่ส่งตามประมวลกฎหมายวิธีพิจารณาความอาญามาตรา 14 กฎหมายอาญามาตรา 48 และ 56